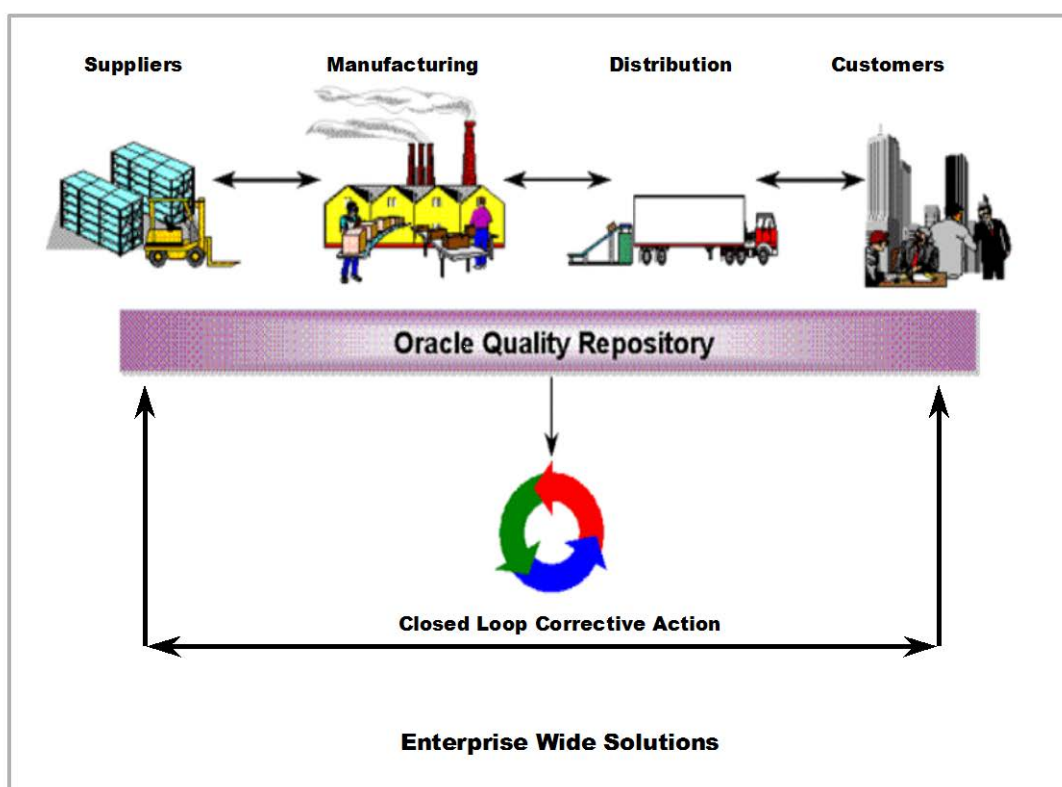


ORACLE QUALITY A WORLD CLASS PERFORMANCE

Oracle® Quality è un sistema di gestione della qualità flessibile e globale che consente di raccogliere, distribuire e analizzare i dati critici di qualità lungo tutta la supply chain. Oracle quality è parte della Oracle E-Business Suite, un insieme integrato di applicazioni progettate per lavorare insieme, che può vivere in autonomia interfacciandosi con il mondo esterno.



La soluzione Oracle Quality

Supporting Your Management Activities Across the Supply Chain.

Oracle Quality gestisce le informazioni sulla qualità lungo tutta la supply chain e consente di misurare la qualità sia del prodotto che del processo produttivo, per assicurare la conformità agli standard. E' possibile condividere i dati sulla qualità attraverso tutta la Supply Chain, come la misurazione del rendimento del processo produttivo, i difetti di produzione, assicurare l'aderenza alle specifiche e monitorare le prestazioni dei fornitori, registrare tracciabilità o le caratteristiche di qualità del lotto.

Un'elevata sicurezza significa che solo gli utenti autorizzati possono inserire od aggiornare i dati di qualità.

E' possibile attivare funzioni automatiche, come la notifica su email o la messa in attesa di una parte della produzione, sulla base dei risultati della qualità. Per ridurre i costi di ispezione, di un lotto campione, si possono utilizzare le tecniche di Receiving Inspection, oppure di Skiplot.

Oracle supporta il continuo miglioramento della qualità e la conformità agli standard di settore, monitorando i problemi attraverso la risoluzione delle non-conformità, oppure documentando la soluzione dei problemi attraverso Corrective Actions Solution Templates.

Seq.	Elemento	Condizione	Valore	Limite specifica	
				Da	A
10	Job	uguale a (=)	<input checked="" type="radio"/>	1-10005	
			<input type="radio"/>		
			<input type="radio"/>		

Valori predefiniti...

Azioni richiamate da questa regola

<input checked="" type="checkbox"/>	Display a message to the operator
<input type="checkbox"/>	
<input type="checkbox"/>	

Dettagli azione

Messaggio da visualizzare o registrare per questa azione

Questa lavorazione deve essere sospesa immediatamente, causa materiale difettoso

Prendi le decisioni appropriate sulla base di regole predefinite.

Integrated Quality Repository

Le informazioni sulla qualità dovrebbero essere coerenti, aggiornate e facilmente accessibili da qualsiasi punto del vostro flusso di lavoro (business flow).

Oracle Quality fornisce un data repository a livello aziendale che memorizza tutti i dati significativi.

Oracle Quality è strettamente integrato con l'intera suite delle Oracle Applications e garantisce l'integrità dei dati, poiché i dati chiave come gli articoli di magazzino, i fornitori, i clienti ed i lotti etc, sono condivisi.

Quality è integrato con le transazioni e può essere utilizzato attraverso dispositivi per raccogliere i dati, facilmente ed in qualsiasi punto del flusso di lavoro.

Nome	Seq.	Prompt	Obbligatorio	Abilitato	Sola lettura	Visualizzati
Job	10	Job	<input checked="" type="checkbox"/>	<input checked="" type="checkbox"/>	<input type="checkbox"/>	<input checked="" type="checkbox"/>
Item	20	Item	<input checked="" type="checkbox"/>	<input checked="" type="checkbox"/>	<input type="checkbox"/>	<input checked="" type="checkbox"/>
Lot Number	25	Lot Number	<input checked="" type="checkbox"/>	<input checked="" type="checkbox"/>	<input type="checkbox"/>	<input checked="" type="checkbox"/>
QP_Spessore	30	QP_Spessore	<input checked="" type="checkbox"/>	<input checked="" type="checkbox"/>	<input type="checkbox"/>	<input checked="" type="checkbox"/>

Usa il Quality Collection Plan workbench per creare piani di raccolta definiti dall'utente.

Flexible Quality Data Collection

Un sistema informativo sulla qualità deve essere flessibile, per tenere il passo delle Vostre esigenze di miglioramento, inclusa la continua evoluzione dei prodotti e dei processi.

Oracle Quality è altamente configurabile e può essere adattata a raccogliere informazioni sulla qualità pertinenti a specifiche esigenze di business della Vostra azienda.

Flessibilità significa anche che l'Oracle Quality Repository è in grado di evolversi insieme al Vostro business e di sostenere i Vostri sforzi di continuo miglioramento.

Oracle Quality permette di creare piani di raccolta qualità, definiti dall'utente e facilmente mantenibili, oltre a controllare, dove quando e come vengono raccolti i dati lungo la supply chain.

Le relazioni padre – figlio del piano di raccolta, consentono di memorizzare le informazioni in una gerarchia su di una struttura multi livello, per ottenere la flessibilità necessaria alla raccolta dei dati di qualità, in sistemi molto complessi ed in uno storico.

Beneficiario	Piano raccolta	Modifica piano	Inserisci risultati	Visual. risultati	Aggiorna risultati	Elimina risultati
ISPETTORE QUALI	PP_DISEGNI	<input type="checkbox"/>	<input type="checkbox"/>	<input checked="" type="checkbox"/>	<input checked="" type="checkbox"/>	<input type="checkbox"/>
ISPETTORE QUALI	QP_SPESSORE	<input type="checkbox"/>	<input type="checkbox"/>	<input checked="" type="checkbox"/>	<input checked="" type="checkbox"/>	<input type="checkbox"/>
MANAGER QUALIT	PP_DISEGNI	<input checked="" type="checkbox"/>	<input checked="" type="checkbox"/>	<input checked="" type="checkbox"/>	<input checked="" type="checkbox"/>	<input checked="" type="checkbox"/>
		<input type="checkbox"/>	<input type="checkbox"/>	<input type="checkbox"/>	<input type="checkbox"/>	<input type="checkbox"/>
		<input type="checkbox"/>	<input type="checkbox"/>	<input type="checkbox"/>	<input type="checkbox"/>	<input type="checkbox"/>
		<input type="checkbox"/>	<input type="checkbox"/>	<input type="checkbox"/>	<input type="checkbox"/>	<input type="checkbox"/>
		<input type="checkbox"/>	<input type="checkbox"/>	<input type="checkbox"/>	<input type="checkbox"/>	<input type="checkbox"/>
		<input type="checkbox"/>	<input type="checkbox"/>	<input type="checkbox"/>	<input type="checkbox"/>	<input type="checkbox"/>

Gestisci i privilegi per l'accesso all'inserimento ed all'aggiornamento dei piani di raccolta.

Quality at the Source

L'integrazione di Oracle Quality con Oracle WIP, Flow Manufacturing, Oracle Purchasing, Oracle Internet Supplier Portal, Oracle Mobile Supply Chain, Oracle Warehouse Management System and Oracle Service, consente di raccogliere dati all'origine evitando, così ritardi ed errori nel riportare i risultati e di individuare i problemi. Rendendo la raccolta dei dati di qualità, una parte del flusso standard di lavoro, è possibile distribuire le responsabilità di garanzia di qualità in tutto il processo di produzione.

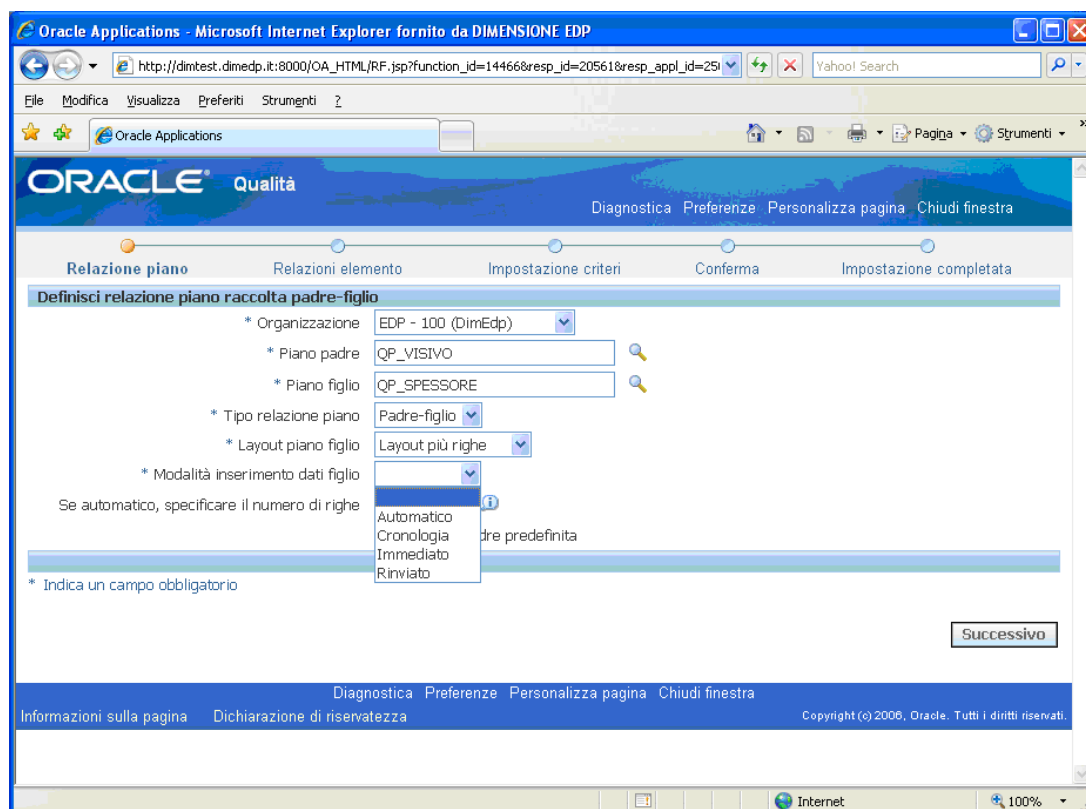


Utilizza Oracle Mobile Supply Chain per raccogliere i dati della qualità

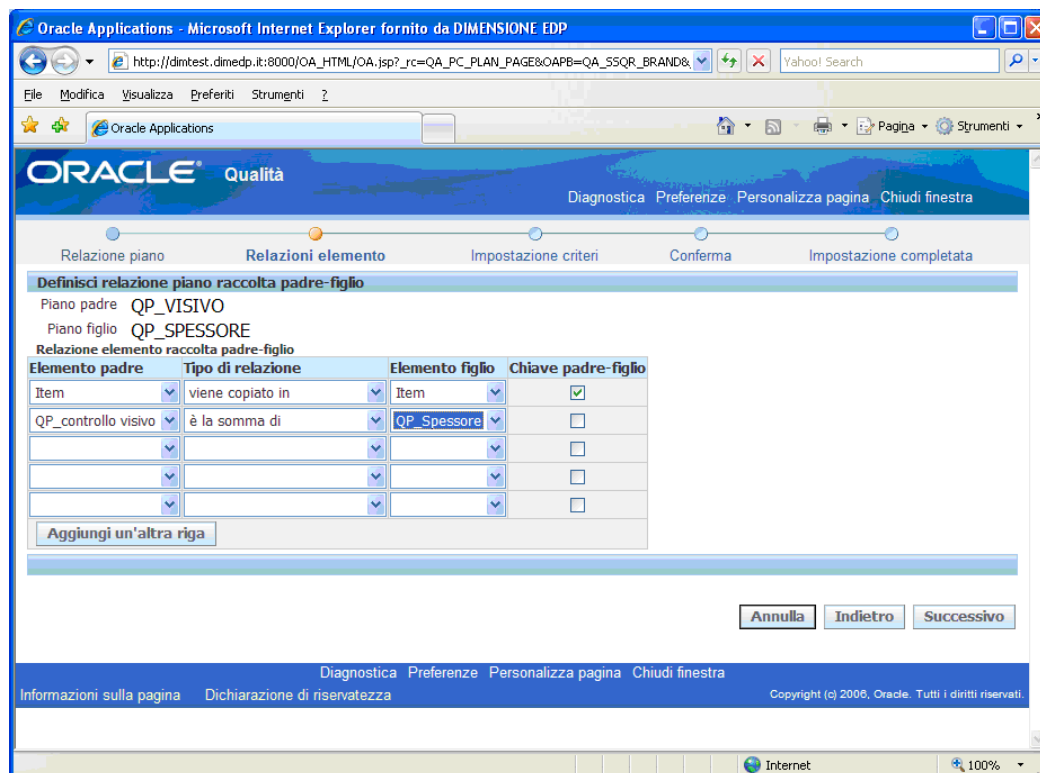
Per garantire la tempestiva individuazione di problemi, è possibile registrare i risultati delle transazioni materiali. Attraverso Ordini di rilavorazioni e riesecuzione fasi di lavorazione, il sistema consente di attivare in autonomia il processo di non-conformità, consentendo la creazione di interventi correttivi sul materiale difettoso. Allo stesso modo, durante la ricezione è possibile raccogliere dati per verificare la qualità dei materiali in entrata (Quality Vendor). Se e quando viene rilevato un problema, si può decidere di inviare una notifica via email, mettere una lavorazione in attesa oppure sospendere una fornitura. E' inoltre possibile importare i risultati di qualità direttamente da diversi dispositivi di acquisizione dati nel Quality Repository, sfruttando al meglio le linee di produzione.

Parent - Child Quality Plan Relationships.

I piani di raccolta padre-figlio, consentono di raccogliere i dati in un modello organizzato e multi-livello, che crea relazioni logiche tra i piani di raccolta e la raccolta dei dati di qualità corrispondenti. Il piano di raccolta padre viene creato con gli elementi chiave, come il nome del processo, codice articolo e lo stato. I corrispondenti piani figlio possono essere usati per registrare test specifici od i risultati dei processi di lavorazione. Un piano di raccolta padre può avere molteplici piani di raccolta figli, ma un piano di raccolta figli non può avere più piani di raccolta padre. Qualsiasi aggiornamento di un piano padre crea automaticamente un record figlio, che fornisce la rintracciabilità del piano padre. Questi record figlio contengono il piano di informazione, la data di aggiornamento e il codice ID dell'utente.



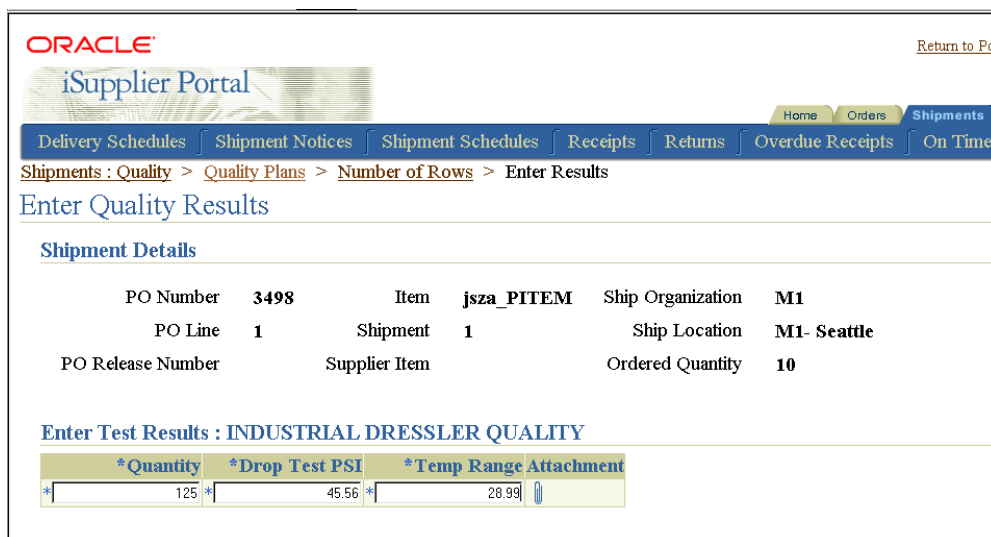
Gestisci il piano delle relazioni Padre - Figlio in una struttura dati complessa.



Crea le relazioni tra Padre – Figlio nei piani di raccolta.

Streamlined Supply Chain Quality .

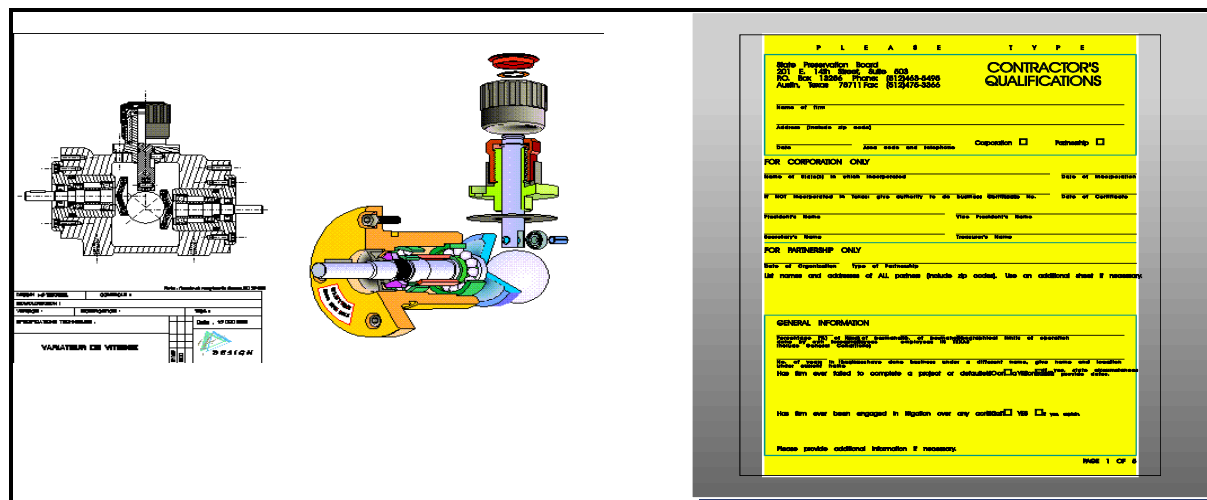
Oracle Quality consente di sfruttare il rapporto con i fornitori al fine di ridurre i costi ed abbreviare i tempi di lavorazione. Usando l'Internet Supplier Portal, i Vostri fornitori e terzisti possono interrogare i loro ordini di acquisto e i loro lavori in sospeso, ed inserire informazioni sulla qualità. E' possibile ottimizzare il processo produttivo eliminando le ispezioni in-house continuando a garantire la qualità degli oggetti acquistati. Allo stesso modo, è possibile condividere con i propri fornitori qualsiasi informazione raccolta che è di loro competenza, consentendo loro di monitorare e migliorare la qualità dei beni e dei servizi che forniscono.



Consenti ai fornitori di inserire e visualizzare informazioni sulla qualità.

Multimedia Attachments

Oracle Quality supporta gli allegati multimediali per garantire che le procedure corrette siano rispettate. E' possibile allegare testi, documenti elettronici, immagini od istruzioni multimediali e rivederli in qualsiasi punto della raccolta dati di qualità. Sfrutta il tuo investimento attraverso la raccolta di informazioni sulla qualità, rendendo la certificazione ISO più veloce, più semplice ed efficace.



Mostra istruzione sulla lavorazione, specifiche fornitore, disegni CAD, ect..., usando gli allegati

Decrease The Cost of Quality

E' possibile usare Oracle Quality per tracciare la fonte e il costo di rilavorazione sia da parte dei fornitori che dalla produzione interna.

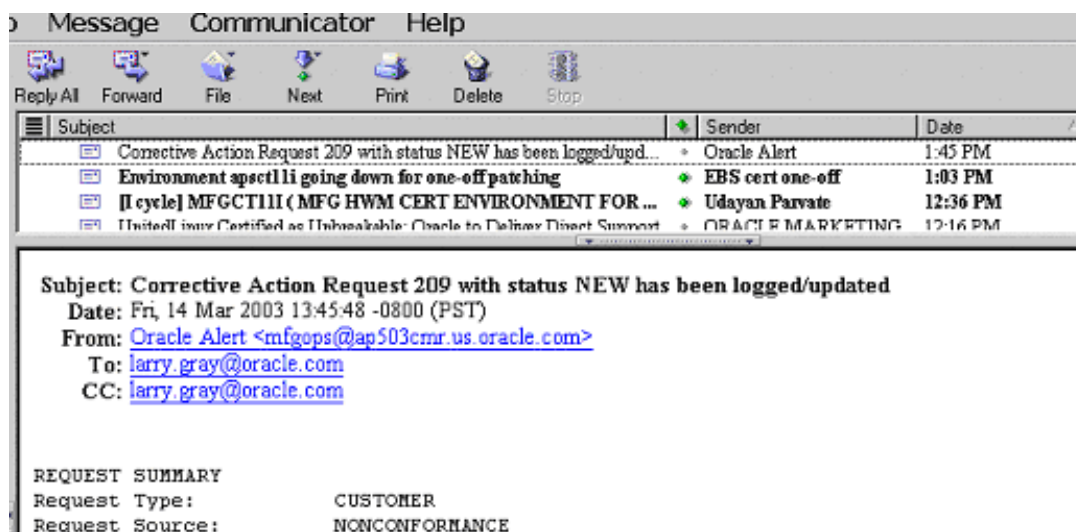
La riduzione dei tempi di elaborazione dei materiali non conformi e delle azioni correttive, attraverso l'automazione possono ridurre enormemente il costo della qualità in un'azienda che usa l' Oracle Quality. Identificando i problemi più significativi nei Vostri processi ed adottando le misure necessarie affinché le azioni correttive siano progettate ed attuate, potete ridurre i costi ricorrenti.

Better Visibility and Responsiveness

Dopo che i dati sulla qualità sono stati registrati, è di vitale importanza per l'azienda essere in grado di estrarli velocemente e di analizzarli per un'azione rapida ed efficace.

Oracle Quality permette di reagire immediatamente ai problemi di qualità attraverso a delle regole di azione impostate dall'utente. Per esempio è possibile inviare automaticamente via posta elettronica una notifica al proprio personale per mettere un lavoro in attesa, quando è stato trovato un particolare problema di qualità.

Per migliorare la capacità di reazione ai problemi, Oracle Quality mette a disposizione potenti reports, interrogazioni flessibili, analisi di Pareto, istogrammi, diagrammi di controllo e grafici di andamento. I dati della qualità si possono esportare per essere controllati mediante strumenti di analisi o fogli di calcolo.



Spedisci notifiche via mail

Root Cause Analysis.

Un'analisi più approfondita delle cause di non-conformità gioca un ruolo chiave in una strategia di continuo miglioramento. Oracle Quality combinata con l'esecuzione di query e di potenti strumenti di analisi, che possono includere i dati raccolti durante le transazioni o importati dai fornitori, consente di rintracciare i problemi di qualità alla loro fonte.

Puoi associare i dati di qualità dei fornitori con i dati di non-conformità raccolti sulla linea di produzione.

Allo stesso modo è possibile tracciare uno storico della produzione di materiale difettoso.

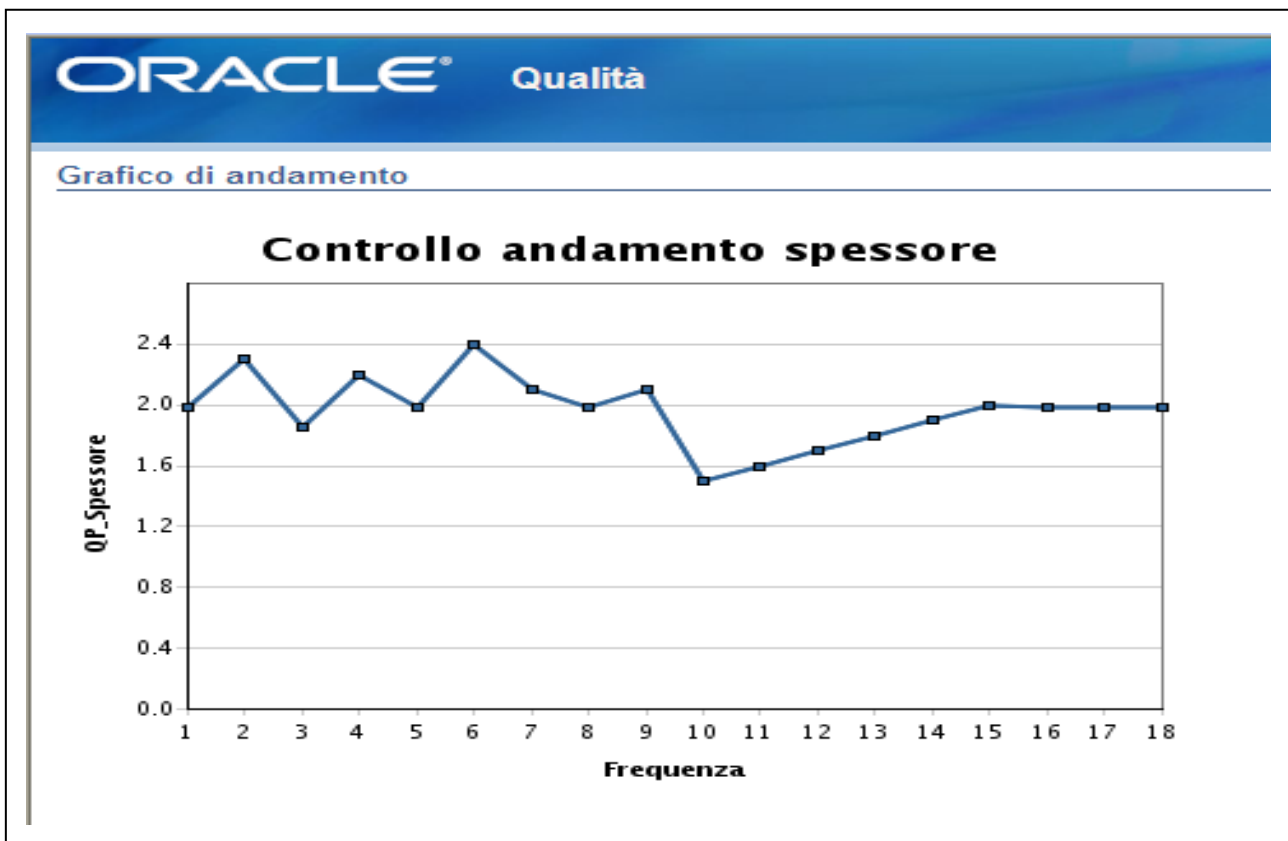
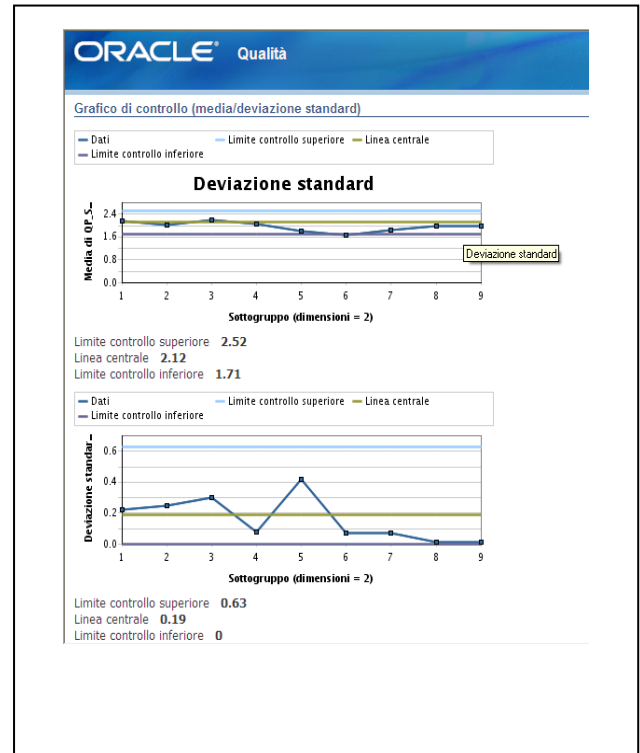
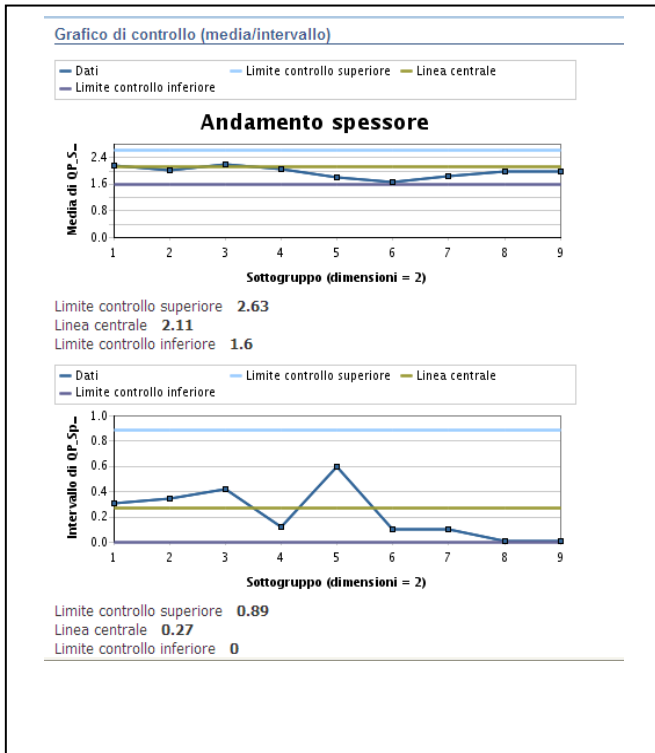
Powerful Graphical Features .

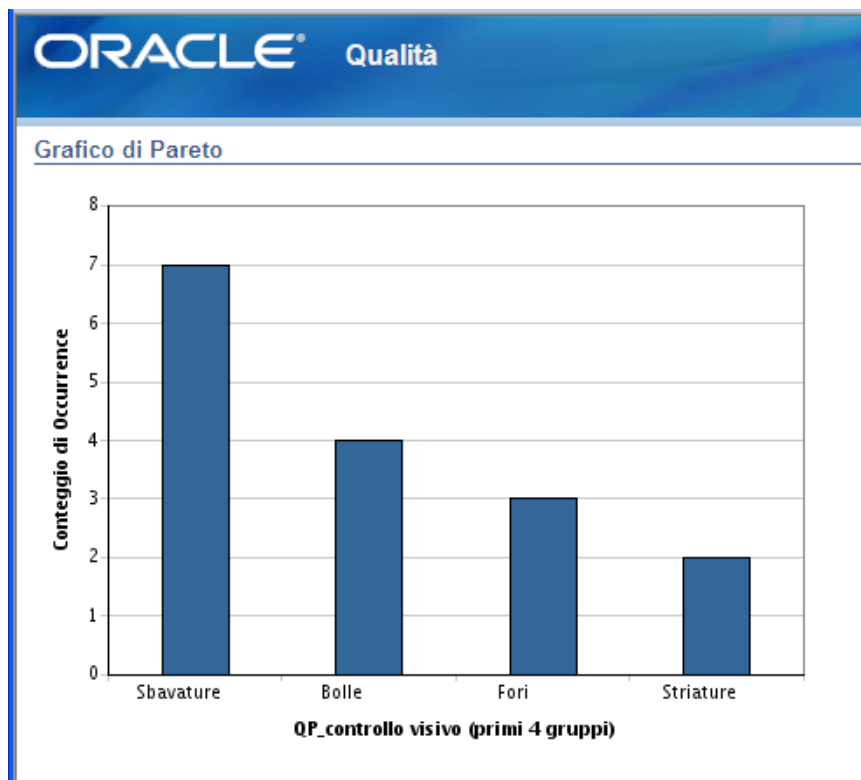
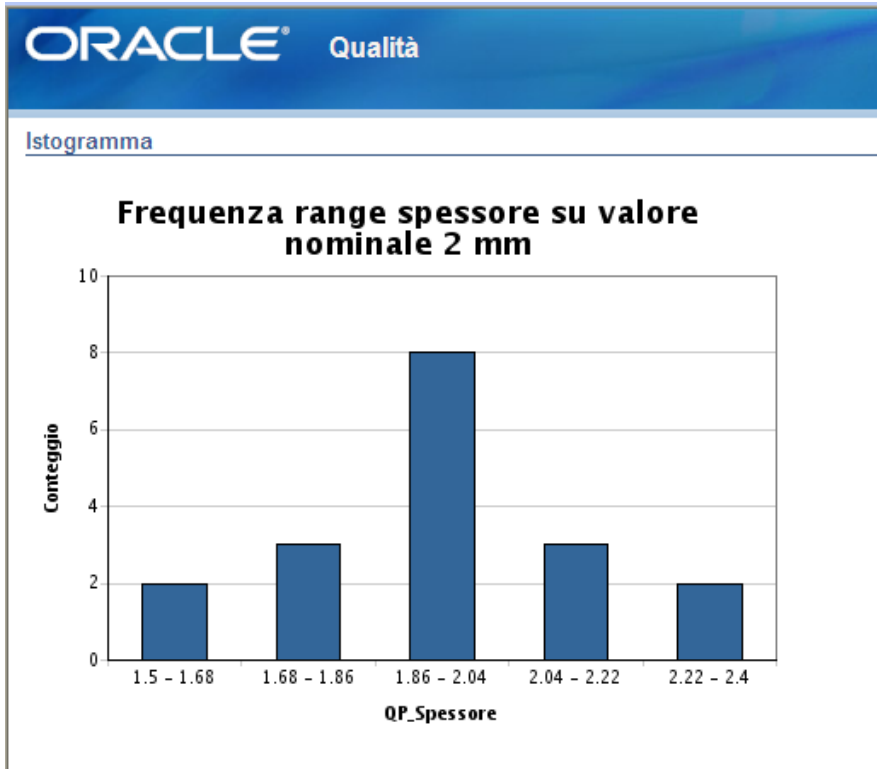
Migliorate la Vostra produttività con un facile accesso alle informazioni critiche della qualità.

Oracle Quality presenta un'interfaccia grafica facile da imparare e ricca di funzioni per utenti avanzati. Grazie all'integrazione con Oracle Graphics, Oracle Quality permette di analizzare le informazioni critiche usando grafici di controllo, istogrammi, Pareto e grafici di andamento.

E' possibile creare grafici personalizzati sulla base di qualsiasi dato raccolto sulla qualità.

Potete utilizzare grafici di controllo per guidare il miglioramento continuo o l'istogramma per misurare la capacità di un processo.





Caratteristiche Principali

Enterprise-wide Repository

- Immagazzinare e gestire i risultati di qualità da qualsiasi punto della supply chain in un unico database Oracle.
- Garantire l'integrità e la sicurezza dei dati attraverso la loro condivisione con Oracle Applications.
- Distribuire i risultati della qualità in tutta l'organizzazione.

Configurable Data Capture and Storage

- Setup degli elementi di raccolta.
- Creazione di una lista valori validi per i codici di difetto, di errore, ecc.
- Impostare i limiti ed i valori dell'elemento del piano di raccolta.
- Piani di raccolta per raggruppare gli elementi che si desidera raccogliere ed analizzare per una linea di prodotto particolare, zona di produzione, fornitore, o gruppo di clienti, ecc.
- Copiare gli elementi di raccolta comunemente utilizzati dal modello piano di raccolta, per modificare il processo aziendale.
- Creazioni di triggers per specificare le condizioni di raccolta di dati opzionali o obbligatori dalle altre transazioni Oracle Applications.
- Modelli per la soluzione di non-conformità, azioni correttive e disposizioni MRB che possono essere facilmente modificati per la configurazione e le procedure di organizzazione.
- Regole per controllare le eccezioni ed automaticamente prendere provvedimenti opportuni.

Flexible Quality Results Analysis

- Viste on-line create ad hoc per l'analisi del rendimento, il costo della qualità ecc...
- Creazione di grafici andamento on-line.
- Viste on-line dello storico dei lotti e dei numeri di serie.
- Creazione on-line di grafici Pareto.
- Creazione on-line grafici di controllo.
- Creazione on-line di istogrammi per il calcolo degli indici Cp and Cpk
- Creazione di report personalizzati per soddisfare una varietà di esigenze di documentazione della qualità.
- Possibilità di salvare le impostazioni di grafici e stampe di routine.
- Esportazione dei risultati su foglio di calcolo o strumenti di analisi.
- Possibilità di utilizzare gli strumenti di analisi di terze parti.
- Possibilità di utilizzare e visualizzare istruzioni multimediali, documenti elettronici od immagini cad nel piano di raccolta.

Integrated Quality Collection

- Raccolta dati di qualità in triggers da Work In Process, Flow Manufacturing, Purchasing, Mobile Supply Chain, Warehouse Management and Service transactions in Oracle Applications.
- Possibilità di visualizzare ed inserire i risultati di qualità attraverso Oracle Internet Supplier Portal.
- Possibilità di inserire i risultati di qualità delle operazioni di importazione da apparecchiature automatiche di test oppure sistemi ausiliari della qualità.
- Possibilità di incorporare in un processo di raccolta dei dati, le specifiche dei clienti e dei fornitori.
- Possibilità di innescare azioni automatiche allo scatenarsi della non-conformità e di processi fuori controllo. Azioni che possono mettere in attesa una lavorazione, o lanciare un processo MRB, utilizzando Oracle Workflow.
- Grazie ad un'integrazione completa delle funzioni di Oracle Alert è possibile inviare informazioni, come la notifica via mail, l'avvio di una stored procedure oppure l'esecuzione di uno script.
- Possibilità di utilizzare Folder Technology per inserire e visualizzare dati in un formato definibile dall'utente, oltre che a creare viste personalizzate dei dati di qualità.